

Městská zeleň 2.0: Jak data, satelity a pravidlo 3-30-300 mění plánování stromů ve městech



Proč systematicky pracovat se zelení

Městská zeleň je klíčová pro adaptaci na změnu klimatu

Stromy:

- snižují teplotu ve městech
- zadržují vodu v krajině
- omezují erozi půdy
- zlepšují kvalitu ovzduší



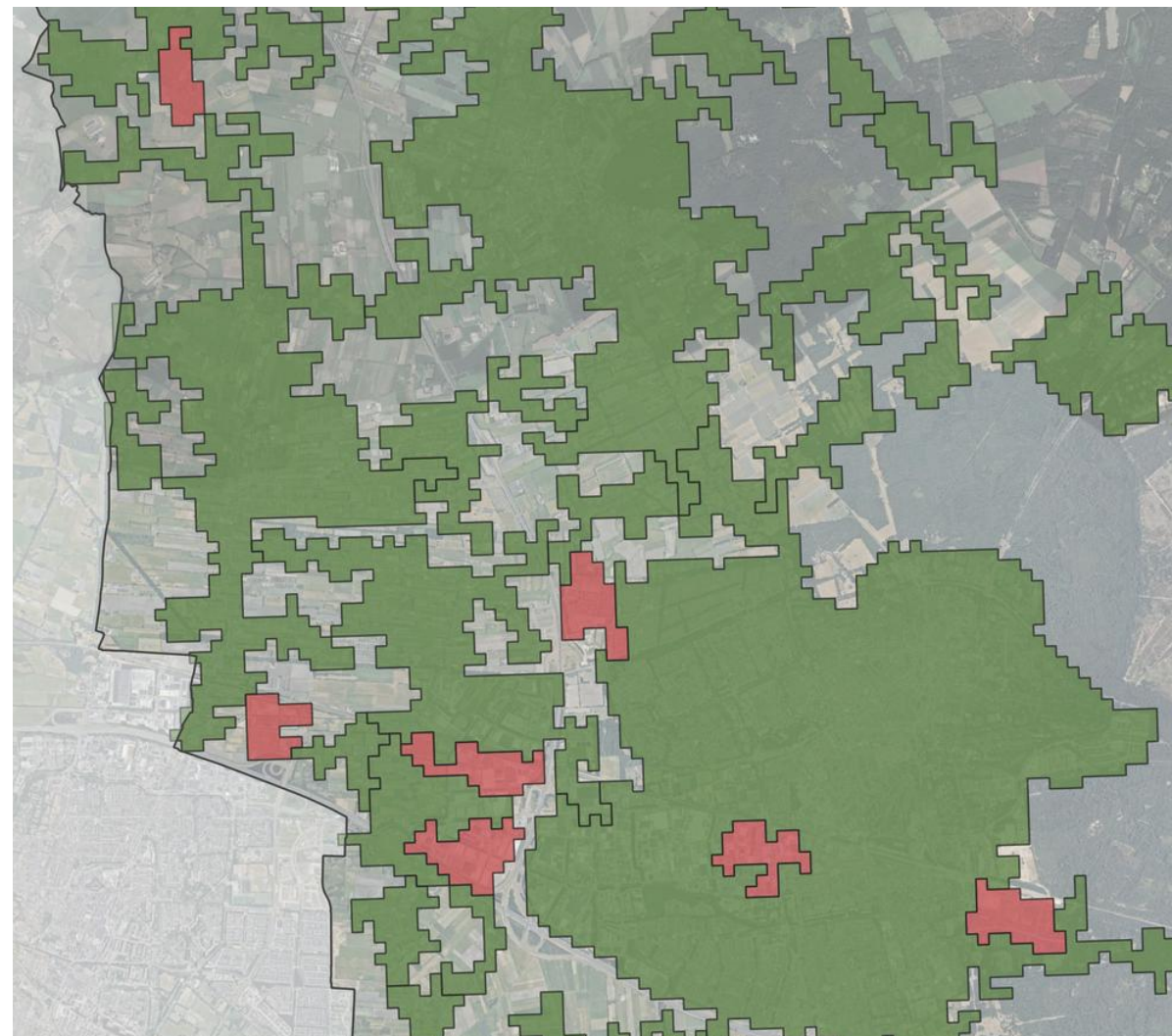
Digitální nástroje umožňují městům:

- plánovat zeleň na základě dat
- zlepšit adaptaci na změnu klimatu
- optimalizovat péči o stromy a lesy
- integrovat zeleň do rozvoje města i nových projektů

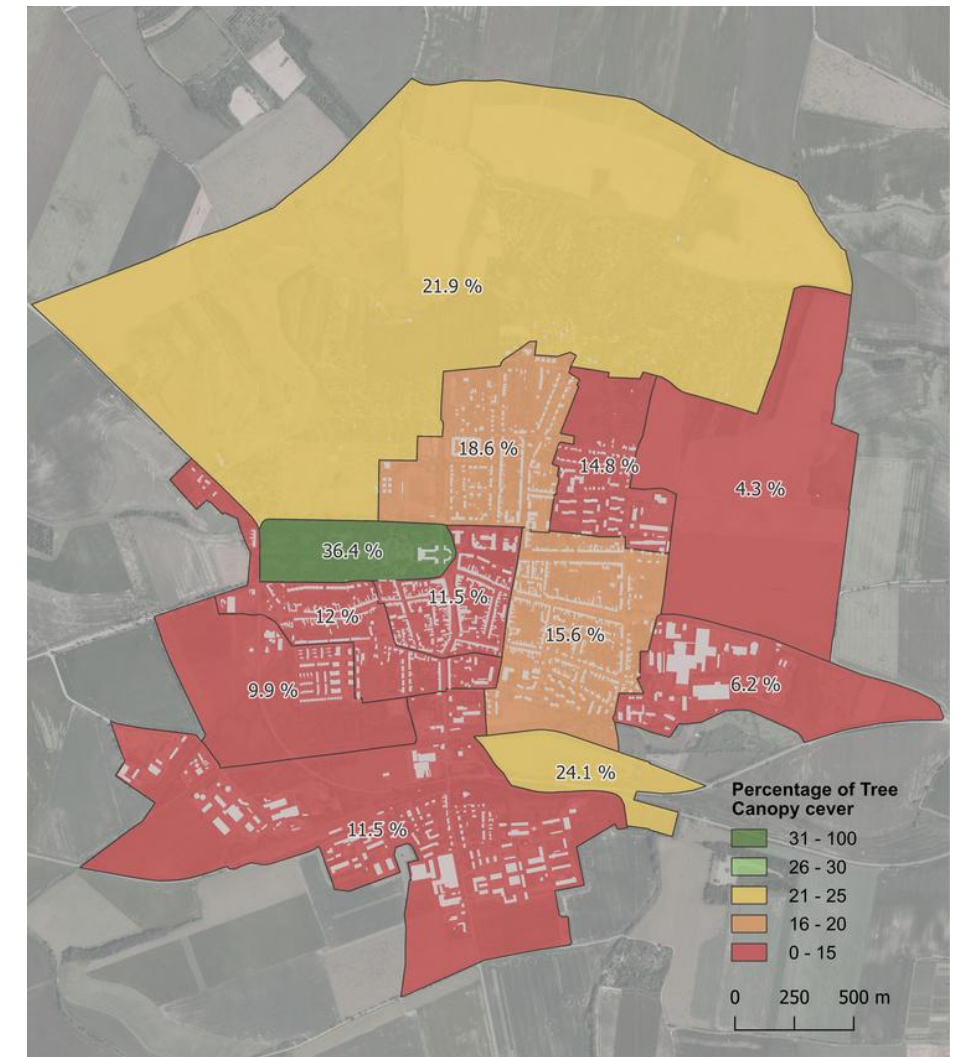
Výstupy po budovách



Agregované výstupy



Výstupy na čtvrtě



Satelitní data a ortofotomapy pro přesnou analýzu stavu zeleně



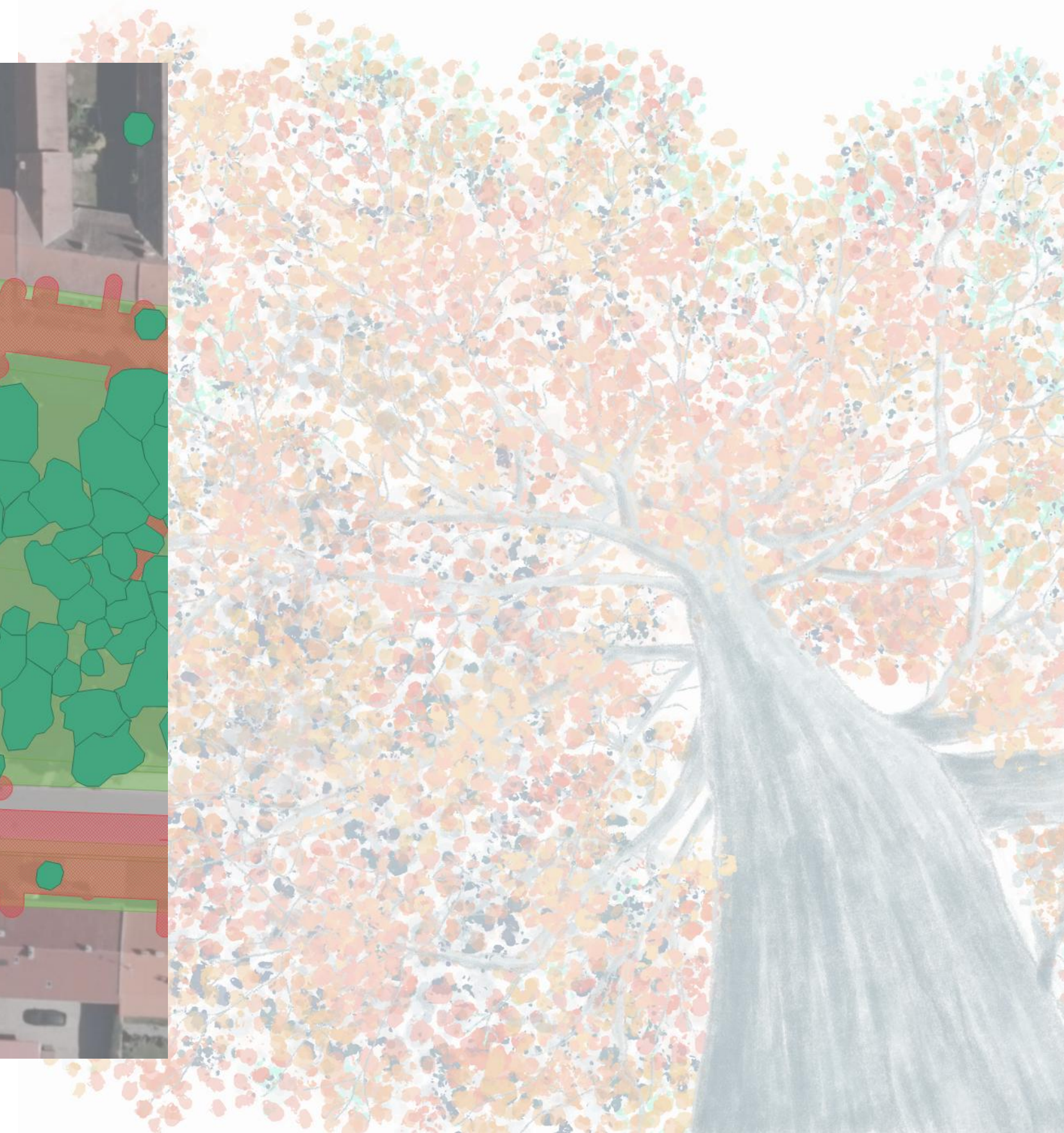
3-30-300 uznávaný princip urbanistického plánování zeleně:

3 – každý obyvatel by měl vidět minimálně 3 stromy ze svého bydliště
30 % – čtvrť by měla mít alespoň 30 % korun stromů
300 m – každý by měl mít park nebo větší zeleň do 300 m

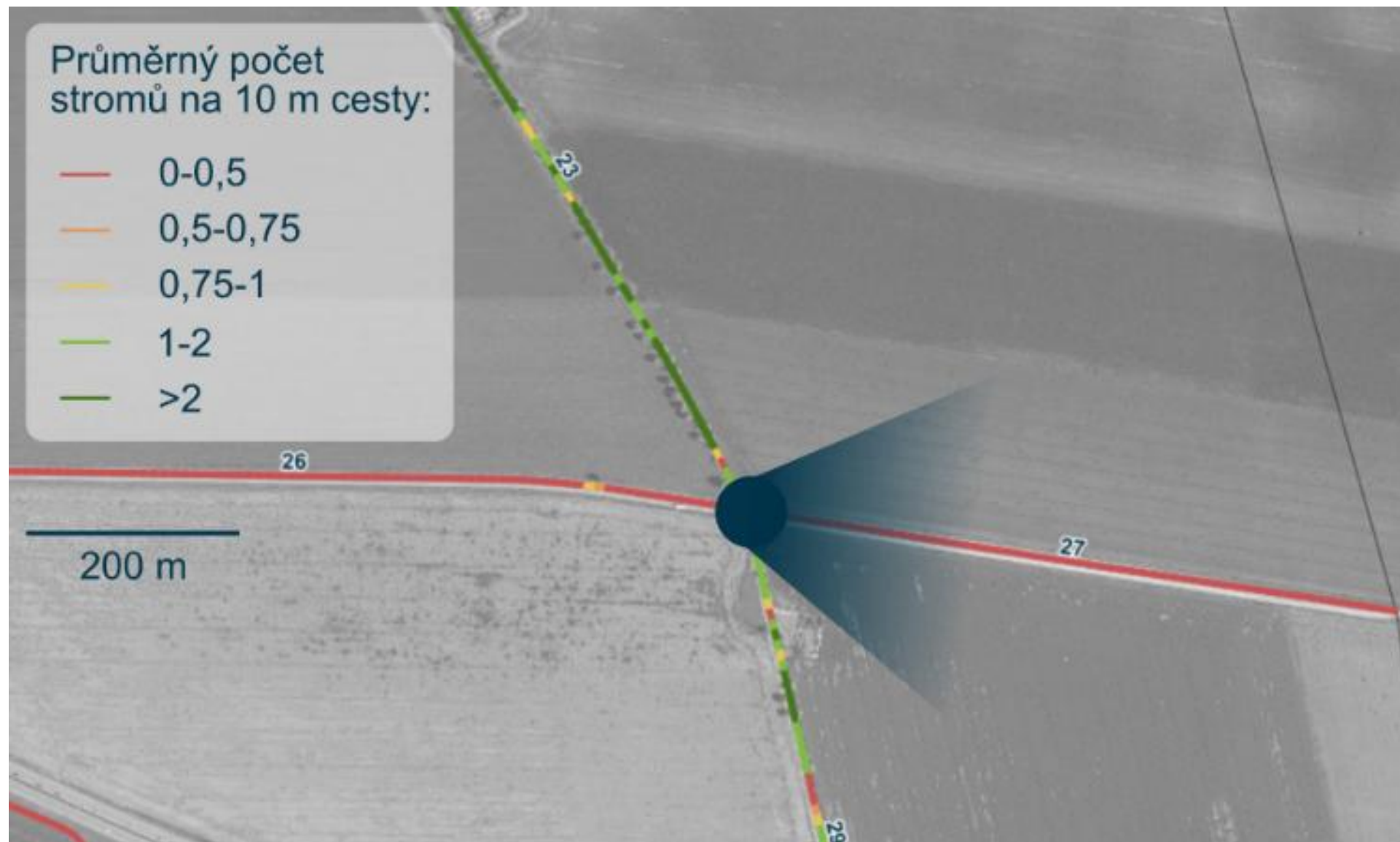
- přesná mapa kde zeleň je a kde chybí (GIS vrstvy)
- identifikace nových míst pro výsadbu
- možnost zapojení místních komunit do péče o stromy



Praktická implementace - infrastruktura



Praktická implementace - extravilán



UpGreen – hodnocení vitality městských stromů

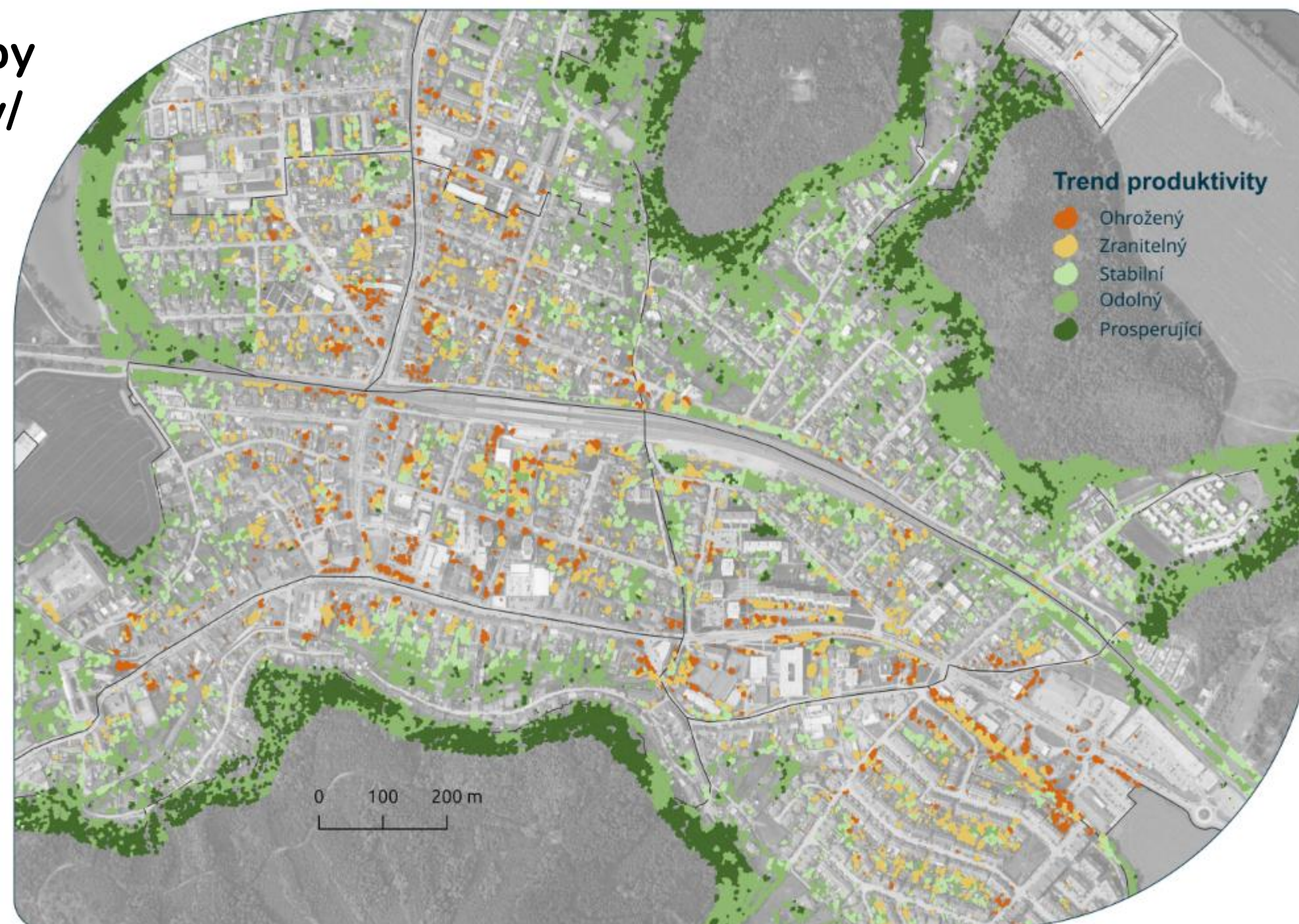
- umožňuje hodnotit zdravotní stav stromů
- odhaluje problémy dříve, než jsou viditelné okem

Co dokážeme zjistit:

- stres stromů
- počínající choroby
- nedostatek vody/ poškození

Tabulka 1: Celkové zastoupení analyzovaných stromů v kategoriích produktivity a stresu

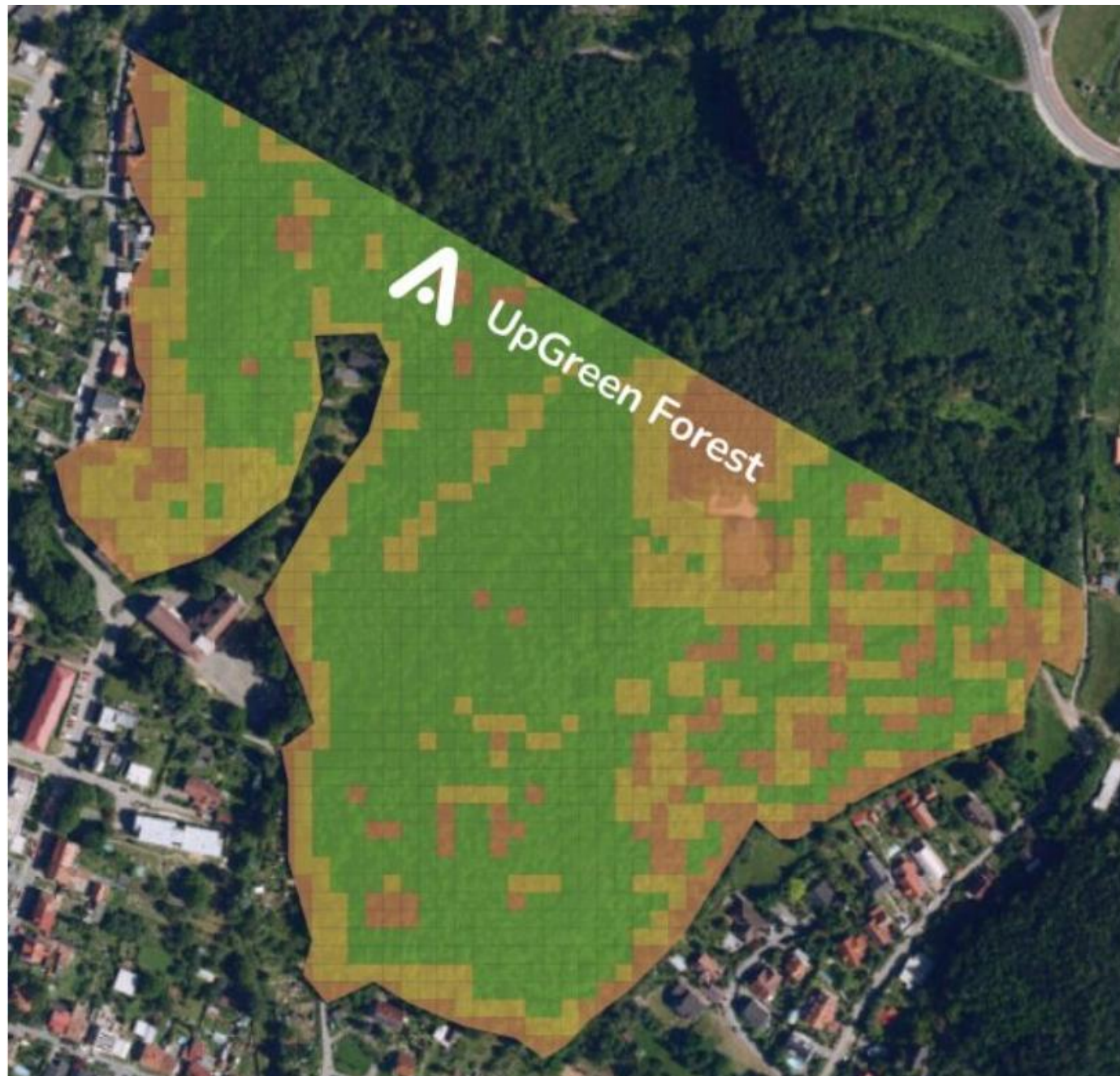
Úroveň produktivity	Úroveň stresu					Celkem
	Žádný	Nízký	Střední	Vysoký	Extrémní	
Nízká	0	4323	1211	2015	1759	9308
Průměrná	0	6112	1134	1299	639	9184
Velmi nízká	0	834	554	929	1122	3439
Velmi vysoká	0	2975	235	291	108	3609
Vysoká	0	1705	247	199	141	2292
Žádná	0	59	42	127	90	318
Total	0	16008	3423	4860	3859	28150



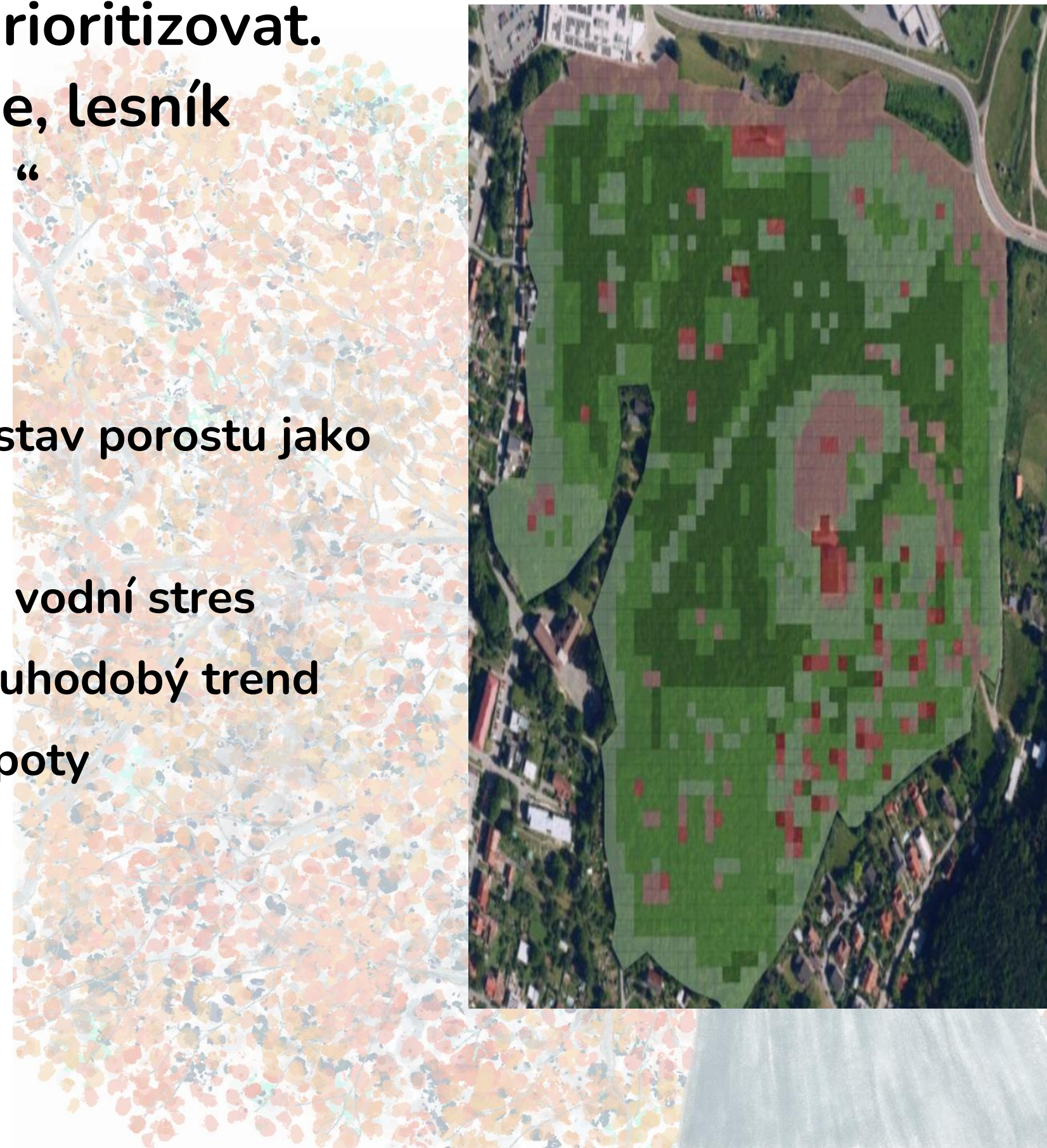
Obrázek 10: Průměrný trend v jednotlivých administrativních jednotkách analyzovaného

Les jako dlouhodobé aktivum

„Pomáháme prioritizovat.
Ukazujeme kde, lesník
rozhoduje jak.“



- hodnotí funkční stav porostu jako celek
- sleduje vitalitu a vodní stres
- vyhodnocuje dlouhodobý trend
- identifikuje hotspoty



Časová analýza – vývoj městské zeleně



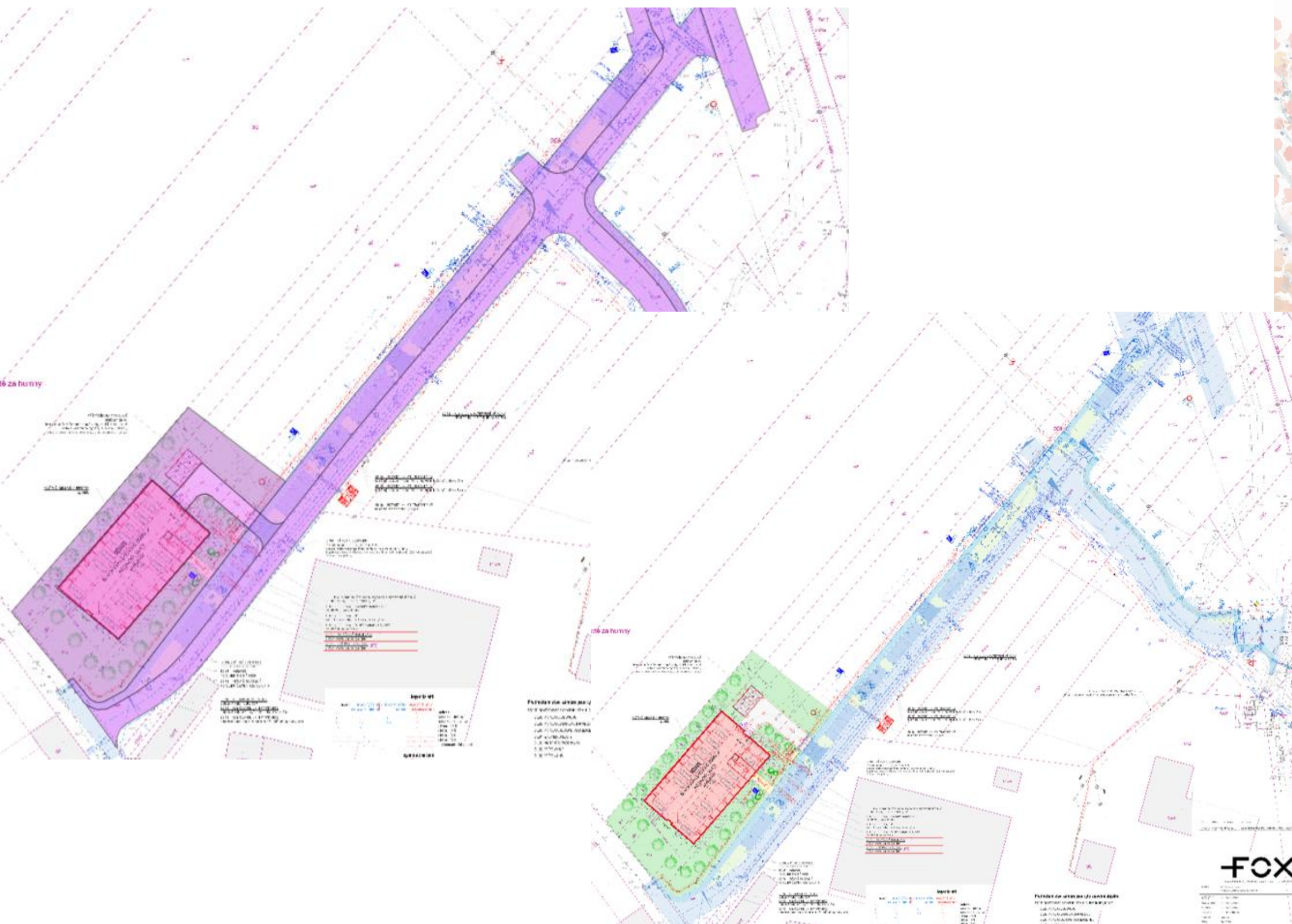
Pomocí historických dat
(satelitní data) analyzujeme:

- městské tepelné ostrovy
- změny zeleně
- rozšiřování zástavby
- změny vodních ploch

Využití - podklady pro:

- strategické plány měst
- adaptaci na změnu klimatu
- územní plánování

Zeleň v developerských projektech- problém současné praxe



Často se:

- nejdříve se postaví budovy
- až následně se dodatečně řeší zeleň

Lepší přístup:

- plánovat zeleň už ve fázi návrhu projektu

Přínosy:

- vyšší hodnota projektu
- více stínu a ochlazení
- lepší kvalita života obyvatel

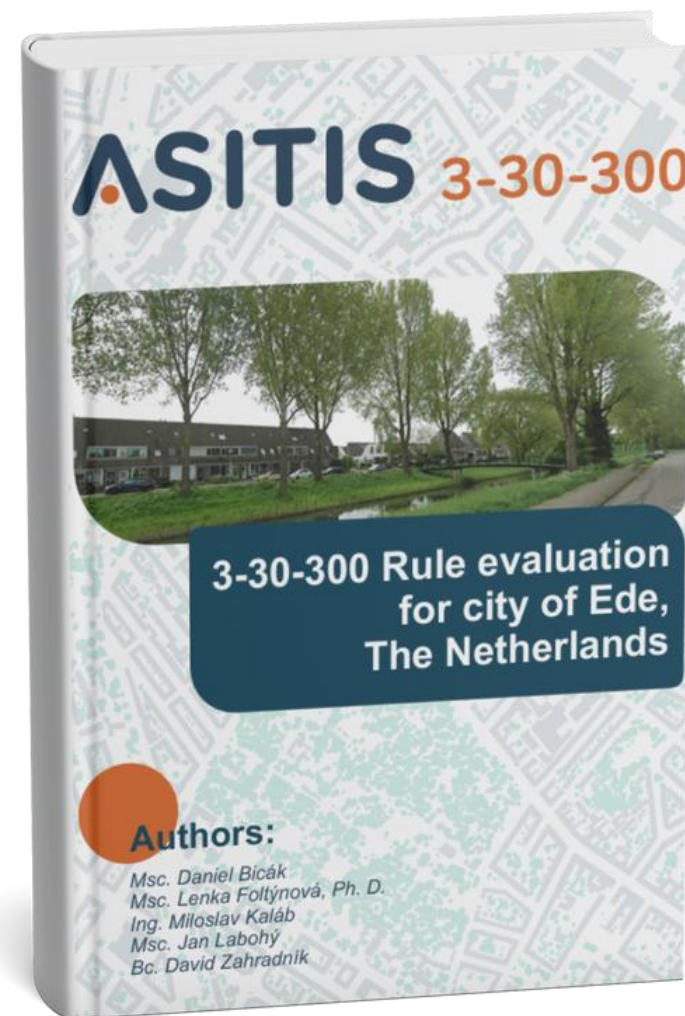
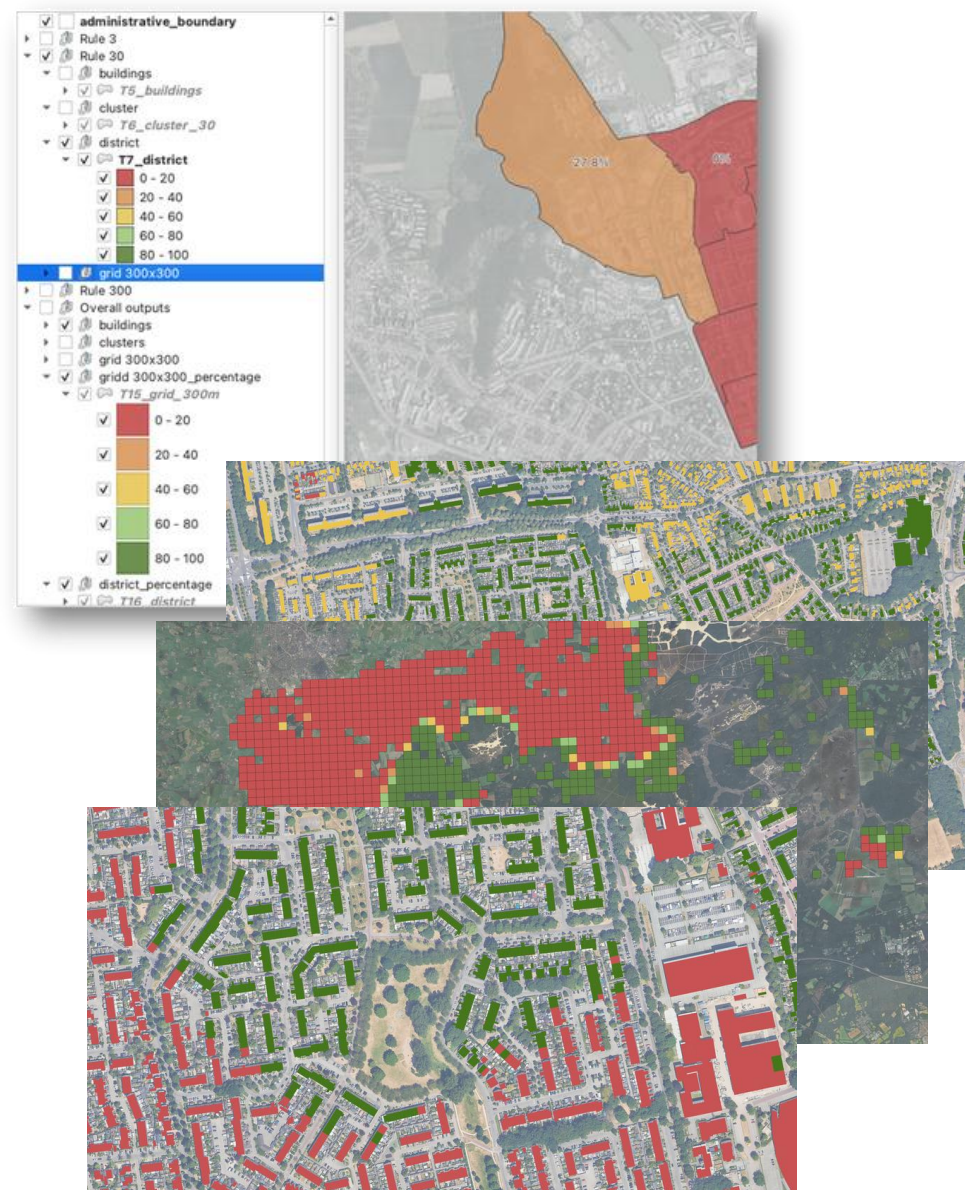
Výstupy

Výsledkový
report a doporučení

Infografika

Mapové
výstupy v pdf

GIS data
mapové vrstvy



Map
outputs

Rule
3-30-300
in Dublin
Liberties

A 3-30-300



Připraveni díky ASITIS



Jaroslava Šmerdová

 smerdova@asitis.cz

 www.asitis.cz